

Autohaus Bauschatz GmbH

Angebotsnummer: W900048\_3204

Ausdruck vom: 18.04.2024

## Volkswagen Golf VII e-100 kW Comfortline NAVI LED

**Finanzierungsbeispiel**

Anzahlung	6.340 EUR
Schussrate	3.646 EUR
Gesamtauflaufzeit	48 Monate
Gesamtaufleistung	40.000 km
Bruttodarlehensbetrag	13.198 EUR
Nettodarlehensbetrag	11.129 EUR
Finanzierungsrate	6,99%
Sollzinssatz p. a.	6,78%, gebunden
Verwaltungskosten	0 EUR
Kaufpreis b. Finanz.	16.470 EUR

**Monatliche Rate (EUR)**  
**199,-**

Ein Angebot der Volkswagen Bank GmbH, Goltzinger Straße 57, 28113 Bremen

Irrtümer und Zwischenverkauf vorbehalten

BAUSCHATZ & GERSTENMAIER GRUPPE

VW SKODA AUDI PORSCHE CUPRA SEAT MINI

<b>Preis:</b>	<b>16.470,- €</b>
<b>Zustand:</b>	<b>Gebrauchtfahrzeug</b>
<b>Karosserie:</b>	<b>Limousine</b>
<b>Leistung:</b>	<b>100 kW (136 PS)</b>
<b>Kraftstoff:</b>	<b>Elektro</b>
<b>Getriebe:</b>	<b>Automatik</b>
<b>Kilometerstand:</b>	<b>4700</b>
<b>Vorbesitzer:</b>	<b>1</b>
<b>Außenfarbe:</b>	<b>Andere</b>
<b>Polsterung:</b>	<b>Stoff</b>
<b>Türen:</b>	<b>5</b>
<b>Erstzulassung:</b>	<b>10 . 2018</b>
<b>Umweltplakette:</b>	<b>4 Euro6d</b>
<b>Energieeffizienz:</b>	<b>A+++</b>

[Fahrzeugangebot online ansehen](#)

Sehr geehrter Kunde,

vielen Dank für Ihr Interesse an unserem Fahrzeug. Dieses Angebot ist freibleibend und unverbindlich.

Irrtümer und Zwischenverkauf bleiben unserem Hause vorbehalten. Gerne nehmen wir Ihren Gebrauchten auch in Zahlung. Zu einer Testfahrt sind Sie nach kurzer Terminabsprache herzlich eingeladen.

Mit freundlichen Grüßen

Autohaus Bauschatz GmbH

### Fahrzeugstandort

Autohaus Bauschatz GmbH

Laizer Straße 3  
72488 Sigmaringen



### Ansprechpartner

Ihr Verkaufsteam



gerstenmaier@autoseller.de

## Autohaus Bauschatz GmbH

Angebotsnummer: W900048\_3204

Ausdruck vom: 18.04.2024

### Finanzierungsbeispiel

Fragen Sie nach unseren Finanzierungsangeboten.  
Gerne nehmen wir Ihren Gebrauchten in Zahlung !

Bitte beachten Sie, dass bei allen Angaben zum  
Fahrzeug Irrtümer und Änderungen vorbehalten  
sind!

### Verbrauch

#### Verbrauch und Emissionen (NEFZ) \*

CO<sub>2</sub>-Emission\* : 0 g/km

Stromverbrauch kombiniert\* : 13,2 kWh/100 km

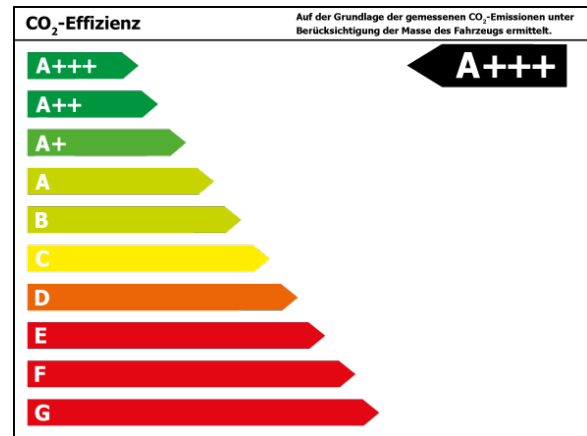
#### Verbrauch und Emissionen (WLTP) \*

CO<sub>2</sub>-Emission\* : 0 g/km

Stromverbrauch kombiniert\* : 15,8 kWh/100 km

Batteriekapazität\* : 0 kWh

1Diese E-Auto spezifischen Informationen werden ohne jegliche Gewähr und Haftung bereitgestellt und sind nicht Bestandteil der Fahrzeugbeschreibung und des Angebotes des inserierenden Autohändlers. Die Datenqualität ist maßgeblich davon abhängig, ob das Fahrzeug eindeutig einem Referenztypen zugeordnet werden kann.



\*Weitere Informationen zum offiziellen Kraftstoffverbrauch und den offiziellen spezifischen CO<sub>2</sub>-Emissionen neuer Personenkraftwagen können dem 'Leitfaden über den Kraftstoffverbrauch, die CO<sub>2</sub>-Emissionen und den Stromverbrauch neuer Personenkraftwagen' entnommen werden, der an allen Verkaufsstellen und bei 'Deutsche Automobil Treuhand GmbH' unter [www.dat.de](http://www.dat.de) unentgeltlich erhältlich ist.

## Autohaus Bauschatz GmbH

Angebotsnummer: W900048\_3204

Ausdruck vom: 18.04.2024

## Ausstattungen

### Entertainment

Navigationssystem

Apple CarPlay

Android Auto

WLAN

Musikstreaming

Telefonvorbereitung

Sprachsteuerung

Bluetooth

MP3

Radio

USB-Anschluss

Touchscreen

### Sicht

LED-Hauptscheinwerfer

Tagfahrlicht

Autom. abblend. Innenspiegel

### Komfort

Klimaautomatik-2-Zonen

Keyless Entry

Park Distance Control vo.&hi.

Beheizbare Frontscheibe

Elektr. Aussenspiegel

Multifunktionslenkrad

Lederlenkrad

Elektr. Fensterheber

Mittelarmlehne

Zentralverriegelung

Servolenkung

Lordosenstütze

### Assistenzsysteme

Fernlichtassistent

Notbremsassistent

Berganfahrassistent

Müdigkeitserkennung

### Sonstiges

Alufelgen

Sportfahrwerk

### Sicherheit

Reifendruckkontrolle

ESP

ABS

Traktionskontrolle

Airbag

Beifahrerairbag

Wegfahrsperr

Seitenairbags

Kopfairbag

Knieairbag

ISOFIX Kindersitzbefestigung

Notrufsystem

### Technik

Bordcomputer

### Qualität

Scheckheftgepflegt

Garantie

### Nutzfahrzeuge

Kompressor

## Beschreibung

### HIGHLIGHTS

- LED-Scheinwerfer für Abblend- und Fernlicht mit blauer Leiste
- Navigationssystem Discover Pro mit TFT-Touchscreen

## Autohaus Bauschatz GmbH

Angebotsnummer: W900048\_3204

Ausdruck vom: 18.04.2024

### INFOTAINMENT & MULTIMEDIA

- 8 Lautsprecher
- App-Connect und Volkswagen Media Control
- Multifunktionsanzeige Premium mit mehrfarbigem Display
- Sprachbedienung
- Telefonschnittstelle
- USB-Schnittstelle auch für iPod/iPhone inkl. Multimediabuchse AUX-IN

### ASSISTENZSYSTEME

- Berganfahrassistent
- Einparkhilfe - Warnsignale bei Hindernissen im Front- und Heckbereich
- Elektronische Differenzialsperre XDS
- Fußgängererkennung
- Müdigkeitserkennung
- Umfeldbeobachtungssystem Front Assist mit City-Notbremsfunktion

### EXTERIEUR

- Heckspoiler
- Kühlergrill schwarz mit e-Golf Schriftzug und Zierleiste in blau/chrom
- Stoßfänger im Sport Design

### INTERIEUR

- 12 Volt-Steckdose im Laderaum
- Dekoreinlagen New Brushed Dark Metal für Instrumententafel auf der Beifahrerseite
- Dekoreinlagen Polar Night Black
- Komfortsitze vorn
- Mittelarmlehne
- Nichtraucherausführung- Ablagefach und 12-V-Steckdose vorn
- Rücksitzlehne asymmetrisch geteilt umklappbar mit Durchlademöglichkeit und Mittelarmlehne
- Schalthebelknäufel in Leder
- Sitzbezüge in Stoff Dessin Zoom
- Vordersitze mit Höheneinstellung

### KOMFORT & TECHNIK

- Elektronische Parkbremse inkl. Auto-Hold-Funktion
- Fahrprofilwahl
- Fensterheber elektrisch
- Handschuhfach mit Kühlmöglichkeit
- Klimaanlage Air Care Climatronic mit 2-Zonen-Temperaturregelung
- Lendenwirbelstützen vorn
- Make-up-Spiegel beleuchtet in den Sonnenblenden
- Multifunktionslenkrad in Leder
- Servolenkung elektromechanisch geschwindigkeitsabhängig geregelt
- Wärmeschutzverglasung grün seitlich und hinten
- Zentralverriegelung mit Funkfernbedienung und Funkklappschlüssel

### LICHT & SICHT

- Abbiegelicht
- Außenspiegel elektrisch einstell- und beheizbar mit Beifahrerspiegelabsenkung
- Frontscheibe beheizbar
- Heckscheibenwischer mit Intervallschaltung
- Innenspiegel abblendbar
- LED-Heckleuchten
- Leuchtweitenregulierung dynamisch
- Scheibenwischer-Intervallschaltung
- Tagfahrlicht

## Autohaus Bauschatz GmbH

Angebotsnummer: W900048\_3204

Ausdruck vom: 18.04.2024

---

### RÄDER & FELGEN

- LM-Räder Astana 6.5J x 16 Oberfläche glanzgedreht
- Reifenfülldruck-Kontrollsystem

### SICHERHEIT

- Airbag für Fahrer und Beifahrer sowie Knieairbag auf der Fahrerseite
- Elektronische Wegfahrsperrung
- ESP mit Gegenlenkunterstützung plus ABS/ ASR/ EDS/ MSR und Spannungstabilisierung
- ISOFIX-Halteösen (Vorrichtung zur Befestigung von 2 Kindersitzen auf der Rücksitzbank)
- Kopfairbagsystem für Front- und Fondpassagiere inkl. Seitenairbags vorn
- Notruf-Service: Registrierung nicht notwendig da Dienst bei Auslieferung aktiviert
- Radsicherungen mit erweitertem Diebstahlschutz
- Rückstrahler in allen Türen

### UNSER LEISTUNGSVERSPRECHEN

- HU + AU neu
- Scheckheft gepflegt

### Sonstiges

- Bordwerkzeug
- Elektro-Motor Systemleistung 100 KW
- Getriebe für Elektroantrieb (1-Gang)
- Ladekabelsatz für Wechselstrom-Ladestation und für Haushalts-Steckdose
- Tire Mobility Set mit 12-Volt- Kompressor und Reifendichtmittel
- Wechselstrom-Ladedose
- Zusatzheizung (PTC)

---

**Zwischenverkauf und Irrtümer vorbehalten.** Die Fahrzeugbeschreibung dient lediglich der allgemeinen Identifizierung des Fahrzeuges und stellt keine Gewährleistung im kaufrechtlichen Sinne dar. Den genauen Ausstattungsumfang erhalten Sie von unserem Verkaufspersonal. Bitte kontaktieren Sie uns.

---

**Autohaus Bauschatz GmbH**  
Angebotsnummer: W900048\_3204

Ausdruck vom: 18.04.2024

**Finanzierungsbeispiel**

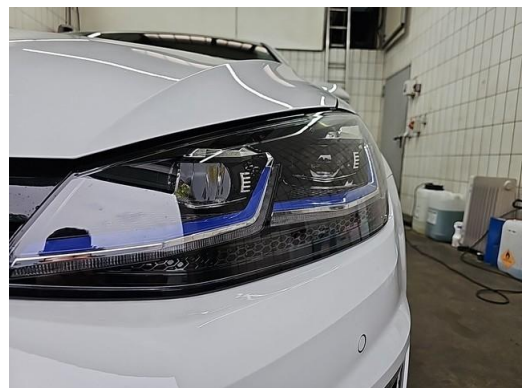
Anzahlung	5.500 EUR
Schuldensumme	21.500 EUR
Gesamtaufwand	20 Monate
Gesamtschuldentilgung	23.100 EUR
Restschuld am Ende	11.129 EUR
Zinssatz (effektiv)	5,75%
Schuldensatz p.A.	5,75% gebunden
Restschuld am Ende	11.129 EUR
Kaufpreis b. Finanz.	16.070 EUR

**Monatliche Rate (EUR)**  
**199,-**

Das Angebot der Finanzierung wird durch die Allgemeine Kfz-Finanzierungsbedingungen des Autohauses Bauschatz & Gerstenmaier GmbH in Verbindung mit dem Rahmenvertrag zur Kfz-Finanzierung geregelt.



BAUSCHATZ & GERSTENMAIER GRUPPE



**Autohaus Bauschatz GmbH**

Angebotsnummer: W900048\_3204

Ausdruck vom: 18.04.2024



### Unser WeltAuto Leistungsversprechen:

- |                        |                        |
|------------------------|------------------------|
| 360° WeltAuto Check    | Finanzdienstleistungen |
| Qualitätszertifikat    | Versicherungsangebote  |
| Gebrauchtwagengarantie | Anzahlungnahme         |
| Wartungsfreiheit       | Mobilitätsgarantie     |
| Umtauschrecht          | Ersatzmobilität        |

**Das WeltAuto.**  
Zertifizierte Gebrauchtwagen

**Das WeltAuto.**  
Zertifizierte Gebrauchtwagen

### Qualitätszertifikat

- Optik**
  - ✓ Lackierung
  - ✓ Karosserie/Anbauteile
  - ✓ Verglasung/Beleuchtung
  - ✓ Felgen/Reifen
  - ✓ Innenraum
- Wartung**
  - ✓ Wartung / Inspektion
  - ✓ Hauptuntersuchung
  - ✓ Vollständiges Zubehör
- Technik**
  - ✓ Aggregate/Antriebsstrang
  - ✓ Lenkung/Fahrwerk
  - ✓ Bremsanlage
  - ✓ Unterboden/Abgasanlage
  - ✓ Sicherheit/Elektrik
- Garantie**
  - ✓ Garantienachweis
  - ✓ Qualitätszertifikat
  - ✓ Vollständige Unterlagen

**Unser WeltAuto Leistungsversprechen:**

- 360° WeltAuto Check
- Qualitätszertifikat
- Gebrauchtwagengarantie
- Wartungsfreiheit
- Umtauschrecht
- Finanzdienstleistungen
- Versicherungsangebote
- Inzahlungnahme
- Mobilitätsgarantie
- Ersatzmobilität

**Das WeltAuto.**  
Zertifizierte Gebrauchtwagen

**Das WeltAuto.**  
Zertifizierte Gebrauchtwagen

### Qualitätszertifikat

- Optik**
  - ✓ Lackierung
  - ✓ Karosserie/Anbauteile
  - ✓ Verglasung/Beleuchtung
  - ✓ Felgen/Reifen
  - ✓ Innenraum
- Wartung**
  - ✓ Wartung / Inspektion
  - ✓ Hauptuntersuchung
  - ✓ Vollständiges Zubehör
- Technik**
  - ✓ Aggregate/Antriebsstrang
  - ✓ Lenkung/Fahrwerk
  - ✓ Bremsanlage
  - ✓ Unterboden/Abgasanlage
  - ✓ Sicherheit/Elektrik
- Garantie**
  - ✓ Garantienachweis
  - ✓ Qualitätszertifikat
  - ✓ Vollständige Unterlagen